

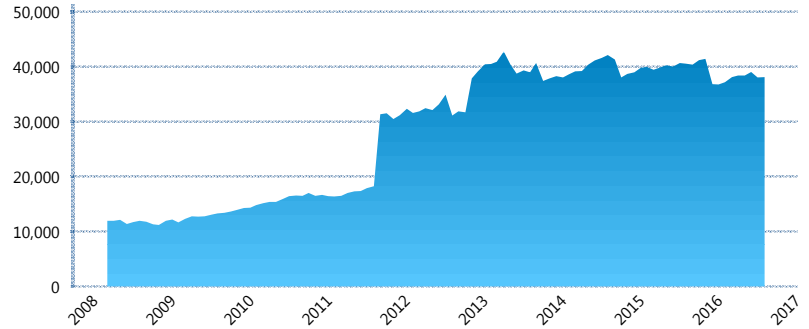
### I. INFORMACIÓN FINANCIERA

#### I) Detalles del Fondo

Detalles del Fondo	
Razón Social	Principal Siefore 4, S.A. de C.V.
Inicio de Operaciones	03/03/2008
Tipo de Fondo	Básica
Clave Bolsa	APRINB4
Activos Administrados *	38,132
ISIN	MX54APE0028
Comisión Anual	1.13%
Administrador	Principal Afore, S.A. de C.V.
Director General	Ramón Elías Antonio Pando Leyva
Presidente del Consejo	C. Alejandro Elizondo Rodríguez

#### Activos Administrados \*

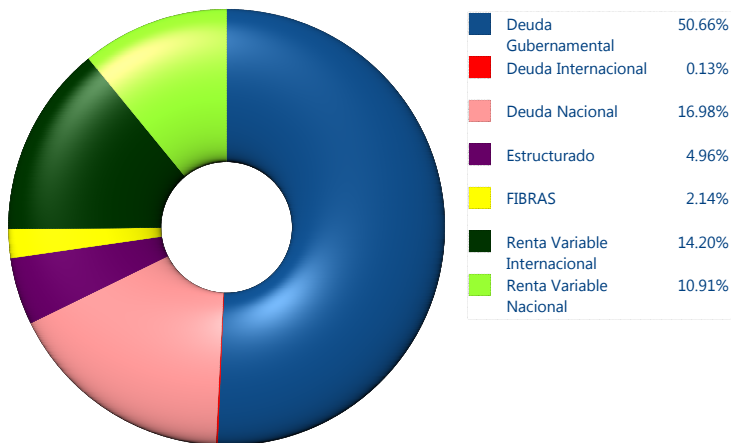
\$38,132



\*Cifras en millones de pesos

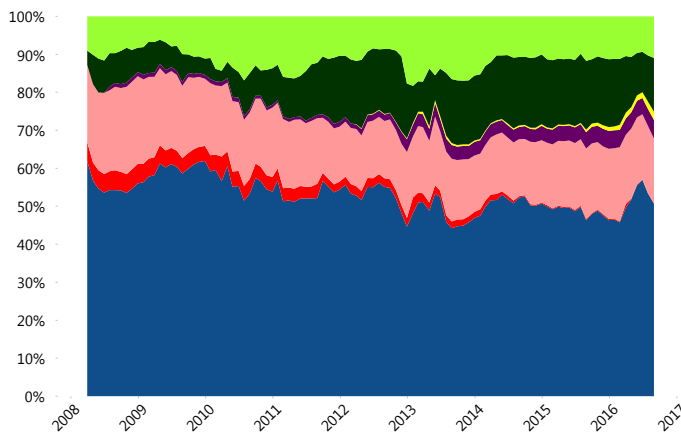
Contiene el efecto de fusiones, cortes transversales y transferencias por edad. Para mayor información consultar: <http://www.consar.gob.mx/gobmx/Aplicativo/Factsheets/EC/ECSAR.pdf>

#### II) Inversiones



Tipo de Instrumento	Principal (SB4)	Sistema Básicas 4**
<b>Renta Variable Nacional</b>	Renta Variable Nacional 10.91%	8.36%
<b>Total</b>	<b>10.91%</b>	<b>8.36%</b>
<b>Renta Variable Internacional</b>	Renta Variable Internacional 14.20%	15.58%
<b>Total</b>	<b>14.20%</b>	<b>15.58%</b>
<b>Mercancías</b>	Mercancías 0.00%	0.32%
<b>Total</b>	<b>0.00%</b>	<b>0.32%</b>
<b>FIBRAS</b>	FIBRAS 2.14%	1.72%
<b>Total</b>	<b>2.14%</b>	<b>1.72%</b>
<b>Estructurado</b>	Estructurados 4.96%	4.16%
<b>Total</b>	<b>4.96%</b>	<b>4.16%</b>
<b>Deuda Nacional</b>	Alimentos 0.01%	0.21%
	Automotriz 0.01%	0.04%
	Banca de Desarrollo 0.15%	2.05%
	Bancario 2.01%	1.00%
	Bebidas 0.11%	0.36%
	Cemento 0.27%	0.07%
	Centros Comerciales 0.00%	0.09%
	Consumo 0.18%	0.26%
	Deuda CP 0.00%	0.01%
	Empresas Productivas del Estado 2.06%	2.97%
	Estados 0.60%	0.69%
	Europesos 1.47%	2.66%
	Grupos Industriales 1.06%	0.62%
	Infraestructura 4.70%	3.21%
	Otros 1.47%	0.99%
	Papel 0.01%	0.07%
	Serv. Financieros 0.12%	0.22%
	Telecom 0.75%	1.45%
	Transporte 0.33%	0.27%
	Vivienda 1.66%	1.44%
<b>Total</b>	<b>16.98%</b>	<b>18.66%</b>
<b>Deuda Internacional</b>	Deuda Internacional 0.13%	0.55%
<b>Total</b>	<b>0.13%</b>	<b>0.55%</b>
<b>Deuda Gubernamental</b>	BONDESD 0.00%	2.14%
	BONOS 20.95%	19.73%
	BPA182 0.00%	0.01%
	CBIC 0.16%	3.19%
	CETES 0.00%	1.99%
	REPORTO 0.16%	1.95%
	UDIBONO 29.40%	20.15%
	UMS 0.00%	1.50%
<b>Total</b>	<b>50.66%</b>	<b>50.65%</b>
<b>Total</b>	<b>100.00%</b>	<b>100.00%</b>

#### Evolución de Inversiones



\*\*Considera las inversiones de todo el grupo de SIEFORES Básicas 4  
Cifras al cierre de agosto de 2016

### III) Desempeño

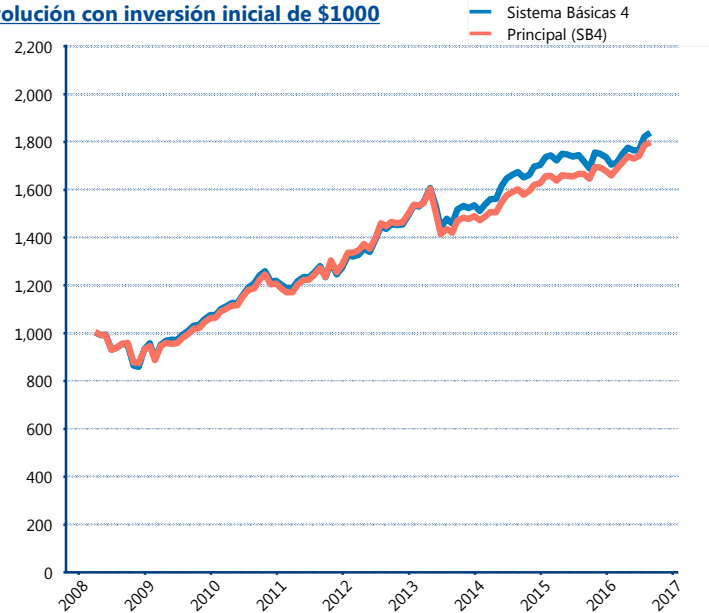
#### Rendimiento Bolsa

Tipo	Principal (SB4)	Sistema Básicas 4
1 año	7.73%	6.62%
2 años	5.80%	4.67%
3 años	7.97%	7.79%
5 años	7.13%	7.43%

#### Indicador de Rendimiento Neto

Siefore	IRN %
SURA (SB4)	9.28%
Profuturo (SB4)	9.24%
PensionISSSTE (SB4)	8.97%
Banamex (SB4)	8.92%
Metlife (SB4)	8.23%
<b>Principal (SB4)</b>	<b>8.19%</b>
Invercap (SB4)	8.00%
XXI-Banorte (SB4)	7.84%
Azteca (SB4)	7.56%
Coppel (SB4)	7.33%
Inbursa (SB4)	5.06%
Promedio Simple	8.06 %
Promedio Ponderado	8.38 %

#### Evolución con inversión inicial de \$1000



Construido con el precio de la Siefore registrado en la Bolsa Mexicana de Valores

### IV) Medidas de sensibilidad y riesgos

#### Evolución del Plazo Promedio Ponderado

